

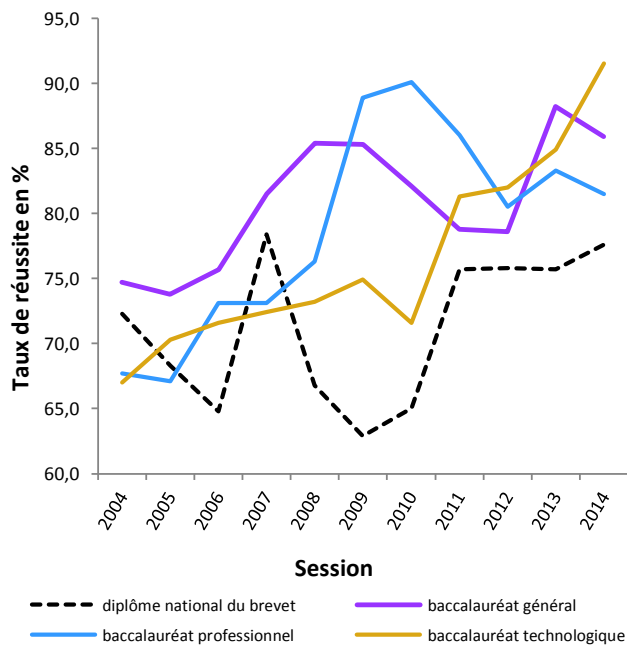
Les examens

Taux de réussite

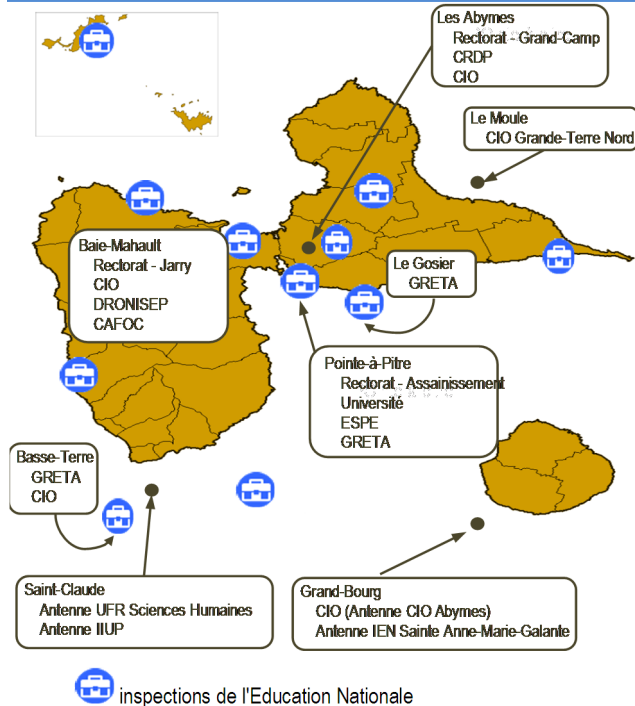
	2011	2012	2013	2014*
Diplôme National du Brevet	75,7%	75,8%	76,4%	77,6%
Certificat d'Aptitude Professionnelle	73,7%	76,5%	76,9%	78,0%
Brevet d'Etudes Professionnelles	68,5%	68,8%	75,2%	76,5%
Baccalauréat général	78,8%	78,6%	88,2%	85,9%
Série littéraire	77,5%	77,0%	92,1%	87,3%
Série économique et sociale	69,1%	76,2%	81,0%	77,3%
Série scientifique	86,8%	81,4%	91,2%	90,9%
Baccalauréat technologique	81,3%	82,0%	84,8%	91,5%
Baccalauréat professionnel	86,0%	80,5%	83,4%	81,5%
Brevet de Technicien Supérieur	60,2%	64,2%	61,4%	63,1%

*Données provisoires

Évolution des taux de réussite aux examens



Les services académiques



Lexique

CAFOC	Centre académique de formation continue
CIO	Centre d'information et d'orientation
CRDP	Centre régional de documentation pédagogique
DRONISEP	Délégation régionale de l'office national d'information sur les enseignements et les professions
ESPE	École supérieure du professorat et de l'éducation
GRETA	Groupement d'établissements publics locaux d'enseignement

Contacts

Adresse Rectorat de la Guadeloupe
BP 480
97183 Les Abymes Cedex

Courriel DPET-DEP: ce.ssa@ac-guadeloupe.fr ou dpet-dep@ac-guadeloupe.fr

Grand-Camp	Assainissement	Jarry
Bd de l'Union 97164 Pointe-à-Pitre Tél : 05 90 21 38 68 Fax : 05 90 21 38 65	Rue René Wachter 97180 Pointe-à-Pitre Tél : 05 90 93 83 00 Fax : 05 90 90 05 62	Imm. Lysa ZI de Jarry 97122 Baie-Mahault Tél : 05 90 38 58 80 Fax : 05 90 38 58 81

www.ac-guadeloupe.fr



ANNÉE SCOLAIRE
2014-2015

Direction Prospective
Expertises et Technologies



DPET-DEP

Les chiffres clés de l'Académie

319 écoles

88 collèges et lycées

52 899 écoliers

28 769 collégiens

9 700 personnels

19 649 lycéens

2 389 lycéens en Post Bac

Un budget de 678,4 millions €

Les élèves (*)

Académie

Premier degré

	public	privé sous contrat	ensemble
Pré-élémentaire	16 721	1 662	18 383
Elémentaire	30 624	3 388	34 012
Enseignement spécialisé	488	16	504
Total 1er degré	47 833	5 066	52 899

Second degré

	public	privé sous contrat	ensemble
1er cycle	26 059	2 710	28 769
2nd cycle général	10 948	953	11 901
2nd cycle professionnel	6 702	1 046	7 748
Total 2nd degré	43 709	4 709	48 418

Post-Bac en lycée

	public	privé sous contrat	ensemble
CPGE et STS**	2 020	369	2 389

Autre

Ensemble

	public	privé sous contrat	ensemble
Ensemble	93 562	10 144	103 706

(*)Données Base Élève Académique, élèves sous statut scolaire dans les établissements sous tutelle de l'éducation nationale

(**) CPGE et STS : classes préparatoires aux grandes écoles et sections de techniciens supérieurs

Les établissements

Académie

Les écoles

Publiques	304
Privées sous contrat	15
Total	319

Les collèges et lycées*

	public	privé sous contrat	ensemble
Collèges	46	6	52
Lycées	16	6	22
Lycées professionnels	7	7	14
Total	69	19	88

Les établissements d'enseignement supérieur

Publics	Post-bac en lycée	13
	Université	1
	ESPE	1
	Autres établissements**	4
Privés sous contrat	Post-bac en lycée	4
Total		23

La formation continue et l'apprentissage

Publics	GRETA	4
	CFA Éducation nationale	3
	CFA Agriculture	2
	CFPPA	2
Total		11

(*) Le lycée agricole n'est pas pris en compte.

(**)Autres établissements : CREPS, écoles d'infirmières, centre des métiers d'art...

ESPE : École supérieure du professorat et de l'éducation

GRETA : Groupement d'établissements publics locaux d'enseignement

CFA : Centre de formation d'apprentis

CFPPA : Centre de formation professionnelle et de promotion agricole

Les personnels (*)

Académie

Personnels 1er degré - Secteur public	2 976
dont enseignants	2 912
dont assistant d'éduc., aux. de vie scolaire personnels de surveillances	64
Personnels 1er degré - Secteur privé sous contrat	250
Personnels 2nd degré - Secteur public	4 887
dont enseignants	4 023
en collège	1 772
en lycée	1 625
dont assistant d'éduc., aux. de vie scolaire personnels de surveillances	688
autres (dont remplacement)	802
Personnels 2nd degré - Secteur privé sous contrat	453
dont enseignants	446
en collège	171
en lycée	275
Personnels de direction et d'inspection	187
Personnels d'éducation et d'orientation	180
IATOSS : Ingénieurs, Administratifs, Techniciens, Ouvriers et personnels de Service et de Santé	767
Total(**)	9 700

Données Bilan Social Académique (BSA) au 1er novembre 2014

(*) actifs affectés, regroupement par fonction selon la définition BSA 2014

(**) personnel du 1er et 2nd degré des secteurs public et privé sous-contrat, personnel de direction et d'inspection, personnel d'éducation et d'orientation et personnel IATOSS

Le budget (*)

Académie

Enseignement privé du 1er et 2nd degrés	41 075 944 €
Enseignement scolaire public du 1er degré	208 736 068 €
Enseignement scolaire public du 2nd degré	355 611 289 €
Soutien de la politique de l'Éducation Nationale	19 060 403 €
Vie de l'élève	53 937 492 €
Total	678 421 196 €
dont rémunérations	637 100 623 €

*données 2014

Pour l'enseignement privé, budget réalisé, pour les autres lignes budget initial