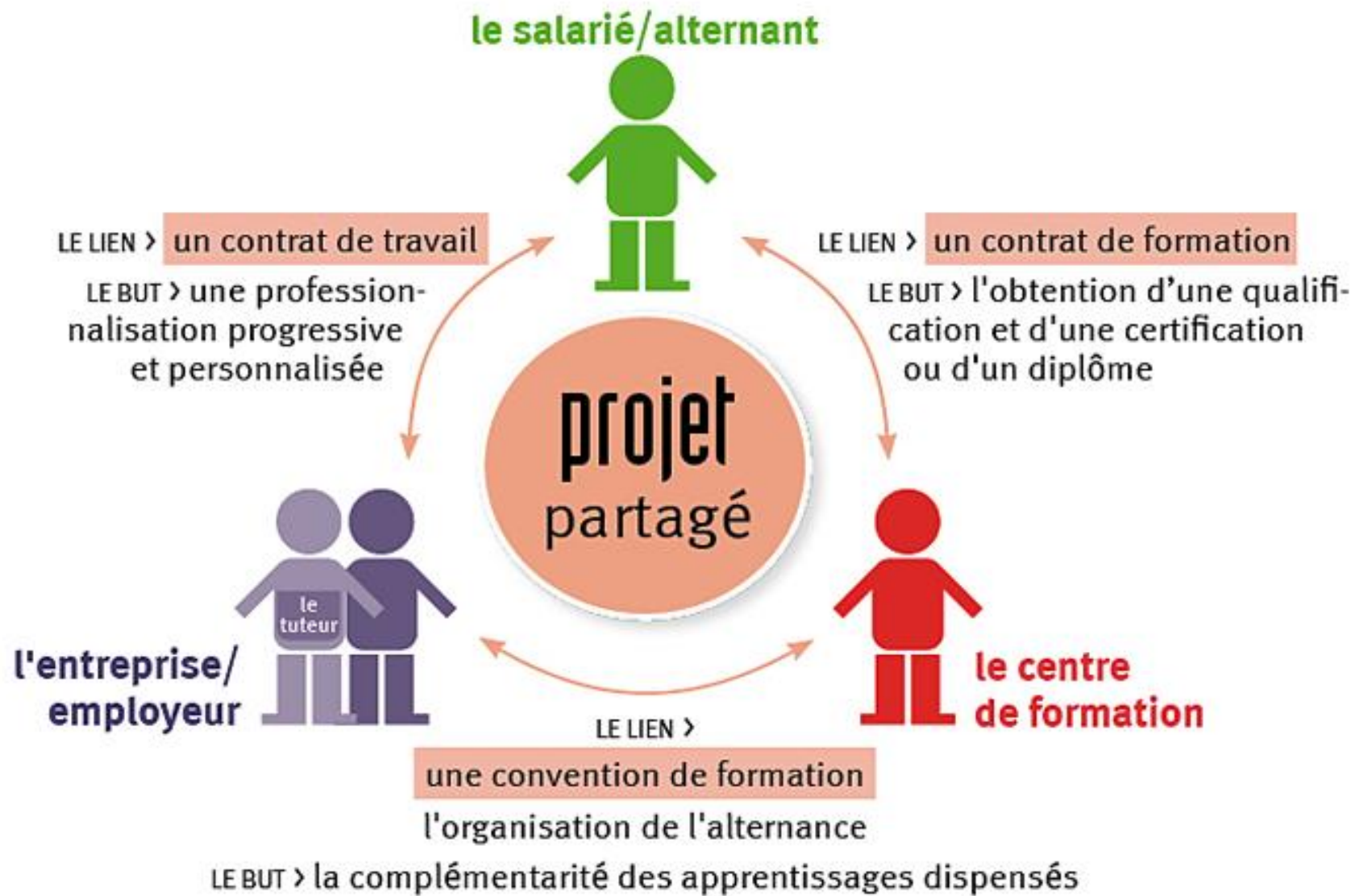


RECRUTER UN ALTERNANT

WEBINAIRE 2 – MARDI 07 JUILLET – 18H





ACCUEILLIR L'ALTERNANT ... UNE ÉTAPE-CLÉ DE LA RÉUSSITE DE L'INTÉGRATION

L'entreprise est un lieu de formation à part entière à ce titre, elle doit s'affirmer comme tel.

1. Moment déterminant dans l'intégration d'un apprenti.
2. Sa réussite nécessite **une préparation réfléchie et concertée** qui engage à différents degrés tous les acteurs de l'entreprise et pas seulement la fonction Ressources Humaines quand elle existe.
3. Que l'entreprise soit de taille artisanale (1 ou 2 personnes) ou de la taille d'une TPE ou microentreprise, ce moment est une étape-clé

ENJEUX DE L'ACCUEIL

Pour l'alternant

- Développer la confiance dans les personnes et les process de l'entreprise d'accueil
- Connaître la culture de son lieu de travail (a faire ... à ne pas faire)
- Développer une posture de salarié
- Réussir sa formation et peut-être obtenir une embauche post-alternance

Pour l'entreprise

- Installer la confiance chez l'apprenant comme acteur de formation
- Transmettre les valeurs et consignes de l'entreprise (Sécurité, hygiène,...)
- Rendre opérationnel-le l'apprenant
- Augmenter le vivier de recrutement

QUE FAIRE POUR REUSSIR CE MOMENT ?

Vous pouvez avoir affaire à un très jeune (de 16 à 20 ans) :

Il n'a que des représentations du monde de l'entreprise, il ne sait comment faire...

Il n'a aucune expérience du monde professionnel. Comment communiquer avec les collègues ?...

Ne pas négliger le GAP GENERATIONNEL...

Il n'est peut-être pas sûr de son projet professionnel... Il se trouve peut-être par défaut dans votre entreprise...

— **Le présenter à l'équipe** (sa formation en cours, les attentes en termes de compétences,...)

~ **Lui présenter l'entreprise** (son histoire, sa position sur le marché,...)

~ **Préparer ses missions** (à la fois en terme de formation et de production)

LE MAÎTRE D'APPRENTISSAGE, UN ACTEUR ESSENTIEL

